



ООО 'ЦЕНТР ЭСТЕТИЧЕСКОЙ МЕДИЦИНЫ И ЭКСПЕРТИЗЫ'

Лицензия на медицинскую деятельность № ЛО41-01137-77/00338690

125284, Ленинградский проспект, д.35, стр.2, тел. (499) 136-75-05, e-mail: medcenter.expert@mail.ru

№ 88

Генеральному директору  
ООО «АВК»  
Этину Б.К.

21 мая 2024 г.

**ЭКСПЕРТНОЕ ЗАКЛЮЧЕНИЕ**

по результатам клинико-лабораторных исследований косметической продукции: Крем для лица Питание и увлажнение LAMINARICODE, производства ООО «ХБО «ВИТА» по заказу ООО «АВК» (Россия)

В ООО «Центр Эстетической Медицины и Экспертизы», в дальнейшем по тексту ООО «ЦЭМиЭ», в соответствии с договором № 77 от 29.06.2021 г. (Приложение № 4,21), были проведены расширенные клинико-лабораторные исследования косметической продукции: Крем для лица Питание и увлажнение LAMINARICODE, производства ООО «ХБО «ВИТА» по заказу ООО «АВК» (Россия).

Состав данного косметического средства состоит из общепринятых, разрешенных к применению в соответствии с ТР ТС 009/2011 ингредиентов и не вызывает возражений.

Критерием оценки эффективности служили следующие показатели: влагометрия, эластометрия и профилометрия. Показатели влагометрии и эластометрии кожи определяли с помощью прибора «Multi Skin Test Center® MC 750», производства фирмы «Courage + Khazaka electronic GmbH» (Германия), до и после применения выше указанных косметических средств в течение одного месяца. Показатель профилометрии кожи определяли на профилометре «VISIOSCAN VC 98», производства этой же фирмы «Courage + Khazaka electronic GmbH» (Германия). Измерительные возможности данных приборов высокочувствительны к изменениям изучаемых показателей функционального состояния кожи.

Клинические исследования по оценке выше указанных объективных показателей функционального состояния кожи проводились на 10 добровольцах-женщинах, в возрасте от 25 до 65 лет, с разным типом кожи лица, в том числе признаками возрастных инволюционных изменений разной степени выраженности.

Перед проведением клинических исследований предварительно, всеми волонтерами, было подписано информированное согласие на проведение подобных исследований и использование полученных результатов в научных целях.

Измерения показателей функционального состояния кожи проводились нами в одно и то же время суток, между 10 и 15 часами, при одинаковой температуре окружающего воздуха 18-24°C, при относительной влажности воздуха 40-60%, после предварительной адаптации пациента к микроклимату помещения не менее 20-30 минут. Область измерения у каждого пробанда до и после применения косметического средства была одинаковой, в строго определенной точке, что отражено в картах-протоколах на каждого пациента.

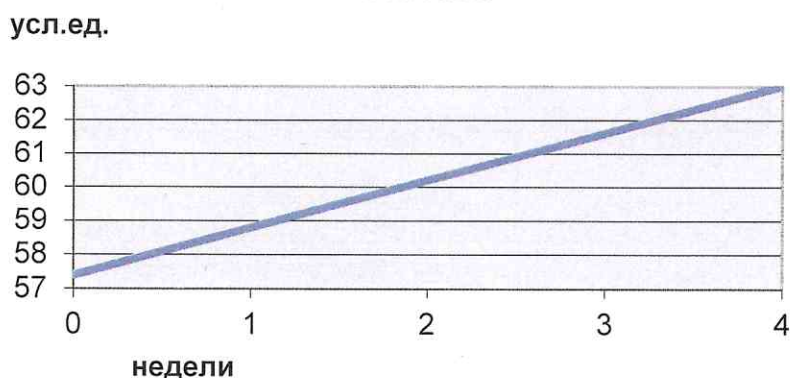
Статистическая обработка полученных результатов исследования проводилась по Стьюденту, достоверность учитывалась с учетом ошибки средней величины ( $M \pm m$ ).

Крем для лица Питание и увлажнение LAMINARICODE применялся в строгом соответствии с рекомендациями изготовителя, утром и вечером, в течение одного месяца. Измерения вышеуказанных показателей производили в двух строго определенных точках лица и шеи.

Специалистом косметологом, проводившим клинические исследования, а также самими испытуемыми было отмечено, что Крем для лица Питание и увлажнение LAMINARICODE имеет приятные органолептические свойства: цвет, запах и консистенцию, удобен в практическом применении, не оказывает раздражающего и аллергизирующего действия. Все волонтеры после его использования отмечали хорошую переносимость, приятное комфортное ощущение во время и после применения.

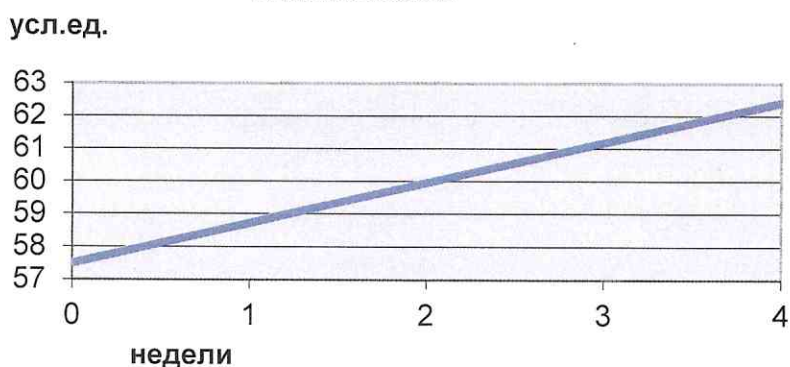
Анализ объективных методов исследования показал, что после его применения в течение одного месяца показатель влагометрии кожи лица увеличивался в среднем значении по сравнению с исходным на 9,8% (рис.1). Эти данные статистически достоверны, поэтому в данном случае можно говорить о статистически значимом улучшении данного показателя.

**Рис.1 Показатель влагометрии кожи лица под действием Крема для лица Питание и увлажнение LAMINARICODE**



Анализ объективных методов исследования показал, что после применения Крема для лица Питание и увлажнение LAMINARICODE показатель влагометрии кожи шеи достоверно увеличивался в среднем значении по сравнению с исходным на 8,5% (рис.2).

**Рис.2 Показатель влагометрии кожи шеи под действием Крема для лица Питание и увлажнение LAMINARICODE**

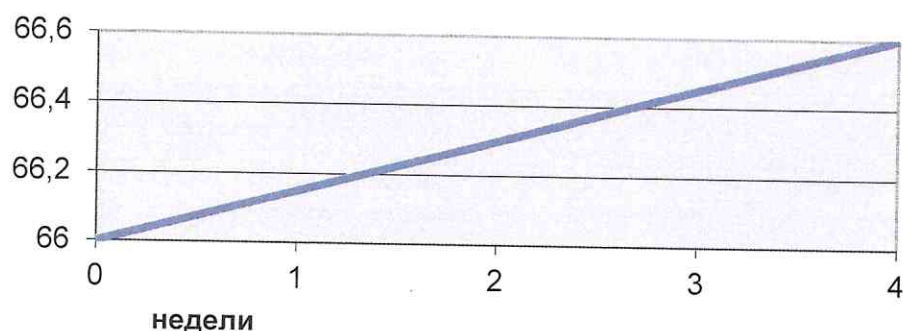




Оценка полученных результатов по показателю эластометрии кожи лица под действием этого крема показала, что уровень эластичности кожи лица после месячного его применения статистически значимо не изменился (рис. 3).

Рис.3 Показатель эластометрии кожи лица под действием  
Крема для лица Питание и увлажнение LAMINARICODE

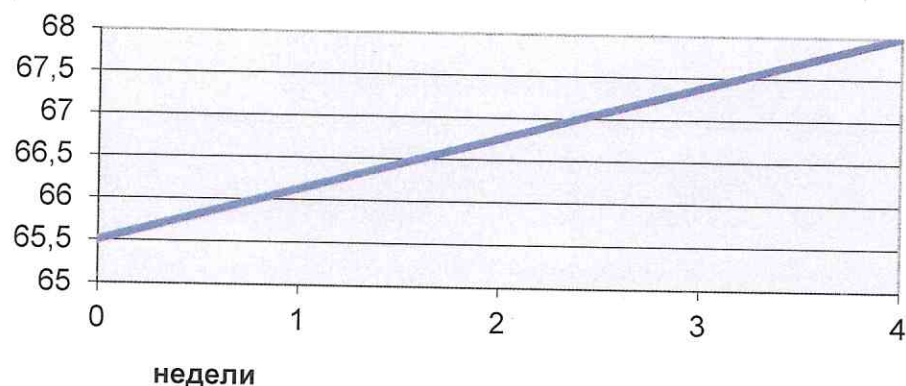
усл.ед.



Оценка полученных результатов по показателю эластометрии кожи шеи под действием Крема для лица Питание и увлажнение LAMINARICODE показала, что уровень эластичности кожи шеи после месячного его применения возростал на 3,8 % (рис. 4). Однако, эти данные статистически не достоверны, поэтому в данном случае можно говорить лишь о тенденции к увеличению.

Рис.4 Показатель эластометрии кожи шеи под действием  
Крема для лица Питание и увлажнение LAMINARICODE

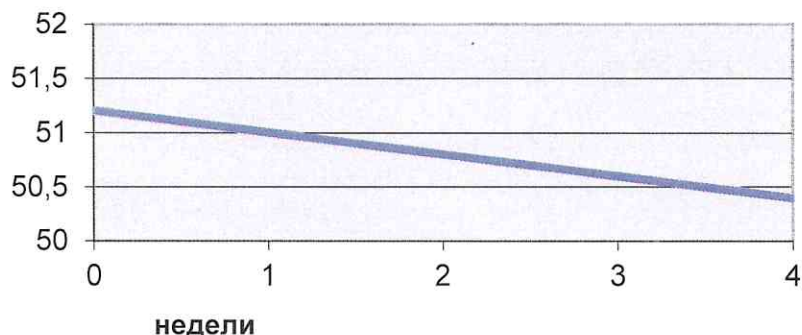
усл.ед.



При анализе результатов показателя профилометрии кожи лица (рельефа поверхности кожи) под действием Крема для лица Питание и увлажнение LAMINARICODE нами было установлено, что этот показатель после его применения в течение одного месяца статистически значимо не изменялся по сравнению с исходным значением (рис.5).

Рис.5 Показатель профилометрии кожи лица под действием Крема для лица Питание и увлажнение LAMINARICODE

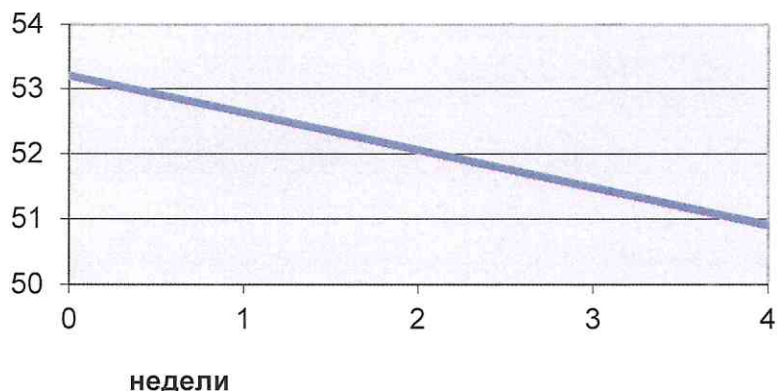
усл.ед.



При анализе результатов показателя профилометрии кожи шеи (рельефа поверхности кожи) под действием Крема для лица Питание и увлажнение LAMINARICODE нами было установлено, что этот показатель после его применения в течение одного месяца улучшался на 4,3 % от исходного значения (рис.6). Однако, эти данные статистически не достоверны, поэтому в данном случае можно говорить лишь о тенденции к увеличению.

Рис.6 Показатель профилометрии кожи шеи под действием Крема для лица Питание и увлажнение LAMINARICODE

усл.ед.



Таким образом, анализ клинико-лабораторных данных исследования дает основания сделать следующие выводы:

- Крем для лица Питание и увлажнение LAMINARICODE, производства ООО «ХБО «ВИТА» по заказу ООО «АВК» (Россия) имеет хорошие потребительские свойства, хорошо переносится, не оказывает негативного побочного действия после его применения в течение одного месяца;
- Показатель **влажнометрии** кожи лица после его применения достоверно увеличивался на 9,8 % по сравнению с исходным уровнем;

- Показатель **влажнометрии** кожи шеи после его применения достоверно увеличивался на 8,5 % по сравнению с исходным уровнем;
- Показатель **эластометрии** кожи лица после его применения Крема статистически значимо не изменился по сравнению с исходным значением;
- Показатель **эластометрии** кожи шеи после его применения имел тенденцию к улучшению на 3,8 %, по сравнению с исходным значением;
- Показатель **профилометрии** (рельеф) кожи лица после его применения, не изменялся от исходного значения;
- Показатель **профилометрии** (рельеф) кожи шеи после его применения, имел тенденцию к улучшению на 4,3 % от исходного значения;
- Крем для лица Питание и увлажнение LAMINARICODE, производства ООО «ХБО «ВИТА» по заказу ООО «АВК» (Россия) может быть рекомендован для производства и широкого практического применения, в соответствии с заявленными в аннотации свойствами и полученными результатами исследований.

Генеральный директор ООО «ЦЭМиЭ»,

кандидат медицинских наук

Исполнительный директор

кандидат медицинских наук



Гурочкина Л.П.

Голуб Н.Ю.

Приложение № 1  
к Экспертному заключению № 88 от 21.05.2024 г.

Таблица № 1

Первичные данные волонтеров по показателю **влагометрии** кожи лица в усл.ед. после применения Крема для лица Питание и увлажнение LAMINARICODE

№ п/п	Возраст	Показатель влагометрии	
		до применения	после применения
1.	62	74,7	65,7
2.	62	60,0	68,0
3.	56	50,7	56,3
4.	25	57,7	58,7
5.	36	62,7	66,7
6.	55	47,0	51,7
7.	56	42,7	64,7
8.	26	62,7	75,3
9.	28	57,0	62,0
10.	54	59,0	61,7
M ± m	25 - 65	57,4 ± 3,5	63,0 ± 1,8

Таблица № 2

Первичные данные волонтеров по показателю **влагометрии** кожи шеи в усл.ед. после применения Крема для лица Питание и увлажнение LAMINARICODE

№ п/п	Возраст	Показатель влагометрии	
		до применения	после применения
1.	62	59,0	63,3
2.	62	70,3	70,0
3.	56	61,0	66,0
4.	25	56,0	61,3
5.	36	51,7	57,7
6.	55	57,0	62,7
7.	56	50,3	54,7
8.	26	47,3	58,7
9.	28	63,0	70,0
10.	54	59,0	60,0
M ± m	25 - 65	57,5 ± 2,5	62,4 ± 1,7

Таблица № 3

Первичные данные волонтеров по показателю **эластометрии** кожи лица в усл.ед.после применения Крема для лица Питание и увлажнение LAMINARICODE

№ п/п	Возраст	Показатель эластометрии	
		до применения	после применения
1.	62	69,3	63,3
2.	62	63,3	72,7
3.	56	59,7	59,3
4.	25	82,3	82,0
5.	36	62,7	63,0
6.	55	51,7	50,7
7.	56	58,7	54,3
8.	26	66,7	64,0
9.	28	82,3	85,7
10.	54	69,3	65,0
M ± m	25 - 65	66,6 ± 3,3	66,0 ± 3,8

Таблица № 4

Первичные данные волонтеров по показателю **эластометрии** кожи шеи в усл.ед.после применения Крема для лица Питание и увлажнение LAMINARICODE

№ п/п	Возраст	Показатель эластометрии	
		до применения	после применения
1.	62	80,3	85,0
2.	62	70,3	70,0
3.	56	66,7	71,3
4.	25	58,3	63,0
5.	36	80,0	81,7
6.	55	60,0	63,3
7.	56	50,3	52,0
8.	26	56,7	58,3
9.	28	65,7	67,3
10.	54	66,7	67,7
M ± m	25 - 65	65,5 ± 3,2	68,0 ± 3,6



Таблица № 5

Первичные данные волонтеров по показателю **профилометрии** кожи лица в усл.ед. после применения Крема для лица Питание и увлажнение LAMINARICODE

№ п/п	Возраст	Показатель профилометрии	
		до применения	после применения
1.	62	54,4	55,4
2.	62	60,0	56,2
3.	56	55,6	51,8
4.	25	43,6	48,8
5.	36	50,6	50,8
6.	55	48,6	45,6
7.	56	57,6	57,4
8.	26	51,4	48,8
9.	28	40,0	39,6
10.	54	50,2	50,0
M ± m	25 - 65	51,2 ± 2,2	50,4 ± 1,9

Таблица № 6

Первичные данные волонтеров по показателю **профилометрии** кожи шеи в усл.ед. после применения Крема для лица Питание и увлажнение LAMINARICODE

№ п/п	Возраст	Показатель профилометрии	
		до применения	после применения
1.	62	38,0	36,4
2.	62	55,6	52,4
3.	56	62,4	59,2
4.	25	58,6	53,2
5.	36	48,4	47,4
6.	55	54,2	52,2
7.	56	49,8	45,0
8.	26	58,2	56,2
9.	28	55,0	49,4
10.	54	51,8	57,8
M ± m	25 - 65	53,2 ± 2,6	50,9 ± 2,5

Генеральный директор ООО «ЦЭМиЭ»  
кандидат медицинских наук  
Исполнительный директор  
кандидат медицинских наук



Гурочкина Л.П.

Голуб Н.Ю.